



BASIS BOUWPLAN SCHUTTINGSYSTEEM LIMES

Leven is buiten, buiten is megawood.[®]

www.megawood.com

Artikeloverzicht Limes

LEISTEEN-GRIJS LAVABRUIN INGWER SEL GRIS LORBEER

PAAL
ROND | Ø 90 mm
VIERTANT | 90 x 90 mm
ACHTHOEKIG | 90 x 90 mm
OVAAL | 90 x 60 mm
L: 220 | 270 cm

PANEEL AUGUSTA (GEGOLFD)
270 x 35 mm
L: 160,2 cm | 210 cm

PANEEL COLONIA (GLAD)
239 x 6 mm
L: 158,4 cm | 210 cm

GRENDEL
RECHTHOEKIG | 40 x 112 mm
OVAAL | 90 x 60 mm
L: 178,6 cm

SET SCHUTTINGSVELDEN MET ROESTVRIJ STALEN GRENDEL
Maximaal 10% helling zonder schuine snede van de panelen
Set voor 1 schuttingsveld bevat:
2 roestvrij stalen grendels incl. stijfvestiging
1 inleglijst
7 PANELEN AUGUSTA incl. toebehoren

VLOERPLAAT VOOR PAAL
120 x 120 mm | dikte 8 mm
incl. 4 schroeven (M8 x 80 mm)

H-PROFIELLIJST
38 x 30 mm
L: 156,6 cm | 178,6 cm | 190 cm

GRENDELVERBINDER 2-DELIJG (PAAL/GRENDEL)
incl. schroeven M6 x 30 mm
Roestvrij staal zwartgemaakt

PANEELHOUDER
voor gegolfde platen
Roestvrij staal

INBUSSCHROEF VOOR H-PROFIELLIJST
M6 x 40 mm
16 stuks per veld

Stijlen moeten afzonderlijk aangekocht worden. Ook met elk ander willekeurig stijlsysteem combineerbaar.

Ook met elk ander willekeurig stijlsysteem combineerbaar.

Uitvoering beschrijvingen voor de montage van de hier vermelde artikelen krijgt u in de tot het leveringspakket behorende productbladen.

Montageprincipes

Montage met beton omhuld

1. Alle funderingsgaten afgraven (40 x 40 x 80 cm).

2. Funderingsgat 10 cm diep met beton opvullen. Frame op -70 diep in het funderingsgat zetten. Onderkant paal met behulp van een kleine metselsteen exact ertegen plaatsen. Funderingsgat tot -10 betonnen. Alle palen moeten loodrecht uitgelijnd zijn.

Montage op vloerplaat

1. Afzonderlijke, geschikte fundering noodzakelijk. Daarvoor alle funderingsgaten afgraven (40 x 40 x 80 cm) en 60 cm hoog met beton uitgieten. Volledig laten verharderen. Alternatief dient door de opdrachtgever een geschikt verankeringssysteem voorzien te worden.

2. Gaten aan de paal voor vloerplaat voorbereiden (7,5 x 85 mm). Vloerplaat aan de paal vastschroeven (4 stuks M8 x 80). Ovale paal: 3 stuks M8 x 80). Vloerplaat met paal op fundering met geschikt verankeringssysteem opschroeven.

Grendelmontage

Circulerend Vierzijdig Achtzijdig Circulerend

Afhankelijk van de vorm van de paal kunnen de grendels in vooraf bepaalde of willekeurige hoeken gemonteerd worden, zodat het schuttingsysteem een variabele en individuele oplossing voor elk terrein en perceel biedt.

Opmerking: bij de ovale paal in een rechthoekige schuttingvolgord ter versterking altijd de kant van 90 mm gebruiken!

Bijeensteken grendelverbinder

1. Verbindingsstuk „Pfosten“ (paal) tegen paal houden en boorgaten aanstippen. Voorboren en verankeren (5,5 x 35 mm). Opmerking: markering „boven“ in acht nemen.

2. Verbindingsstuk „Paal“ met de bijgeleverde schroeven M6 x 30 mm aan de paal vastschroeven. Opmerking: markering „boven“ in acht nemen.

3. Aan de grendel aan de voorkant in het midden gaten voorbereiden en verankeren (5,5 x 35 mm). Verbindingsstuk „Grendel“ met de bijgeleverde schroeven M6 x 30 mm in het midden aan de grendel vastschroeven. Grendelverbinder aan de roestvrij stalen grendel reeds voorgemonteerd.

4. Links definitief vastgeklemt, rechts opgezet en niet definitief vastgeklemt.

Opbouw terrein volgens

Opmerking: hellingen tot max. 3 % kunnen met de LIMES systeemformaten terrein volgens gemonteerd worden. Gelieve daarbij in acht te nemen dat de asafmeting korter wordt: bij 1 % 1,2 mm, bij 2 % 2,6 mm, bij 3 % 4,16 mm). Bij de montage met gegolfde panelen verandert bovendien de circulerende lichtvoeg.

Voor hellingen van meer dan 3 % constructiebalk 40 x 112 mm uit het constructiehoutprogramma als grendel gebruiken alsook de panelen op 210 mm lengte (H-Profiellijst op 190 mm lengte).

Bouwtekeningen met exacte maatschrijvingen (incl. snijkanten) kunnen in de schuttingsconfigurator online opgemaakt worden.

Constructiehout

NOOTBRUIN NATUURBRUIN BASALTGRIJS LAVABRUIN LEISTEEN-GRIJS

CONSTRUCTIEBALK
40 x 112 mm | L: 360 cm
40 x 145 mm | L: 420 cm

CONSTRUCTIEHOUT
ROND | VIERTANT | ACHTHOEKIG | OVAAL
Ø 90 mm | 90 x 90 mm | 90 x 90 mm | 90 x 60 mm
L: 360 cm

KLEUREN
NATUURBRUIN
NOOTBRUIN
BASALTGRIJS
LAVABRUIN
LEISTEEN-GRIJS

KLEUREN
LAVABRUIN
LEISTEEN-GRIJS

Voordelen

Het LIMES schuttingsysteem biedt veelzijdige combinatiemogelijkheden voor zichtwering en schutting. Voor de verbinding staan speciale paneelhouders en de innovatieve grendelverbinders van megawood[®] in die voor de compatibiliteit van de natuurlijke uitzetting in de lengte zorgen.

In systeemformaten verkrijgbaar kan het LIMES schuttingsysteem bovendien – zoals alle megawood[®] producten – individueel aan uw tuinbehoeften aangepast worden. Bouw hoeken, nissen, afschuiningen of ook trapsgewijze schutting. De nieuwe, roestvrij stalen grendel maakt de opbouw van een helling van 10 procent zonder schuine snede van de panelen mogelijk en is in de set met gegolfde panelen in een special lengte verkrijgbaar.

Planningsprincipes

- Bij ondergrondse montage met betonfundering de door de fabrikant van het beton verstrekte gegevens in acht nemen. Laat het beton vóór de volgende montagestap verharderen.
- Gebruik voor de montage door het vastschroeven op de vloerplaat uitsluitend de paal op 2,20 m lengte. Neem de maximale bouwhoogte van 2 m in acht (Bovenkant vloer tot bovenkant stijl). Een hogere opbouw voldoet niet aan de statische eisen. Let op een geschikte fundering.
- Let bij de montage van de onderste grendel op voldoende afstand van minstens 100 mm tot de grond.
- In principe alle gaten 0,5 mm kleiner dan schroefdiameter en 5 mm dieper als schroeflengte voorbereiden.
- Boringen voor grendelverbinder verankeren om de volledige opbouw te garanderen. Randafstand van de boorgaten van minstens 10 mm in acht nemen. Let bij de montage van de palen en grendels op de aangegeven lichte afmeting in de breedte resp. de afstand van paal tot grendel van 12 mm.
- Let op het volledig vastklikken van de grendelverbinders bij de definitieve montage. Zo wordt de maximale stabiliteit gegarandeerd.
- Let bij de montage van de panelen resp. profielen op de verbinding van messing en groef om de maatnauwkeurigheid te garanderen.
- Bij een terreinmet volgende opbouw, vanaf een hoogteverschil van 3% maakt u gebruik van de speciale paneellengtes en van ons constructieprogramma of van onze innovatieve, roestvrij stalen grendel voor maximaal 10% niveauverschil zonder schuine snede van de panelen. Neem de maximale asafmeting 190 cm en de maximale veldhoogte 195 cm (bovenkant – terrein) in acht.
- Met door de montage en de productie veroorzaakte toleranties van lengte, breedte en dikte dient bij de montage rekening gehouden te worden. Alle afmetingen dienen aan de constructie gecontroleerd te worden.
- Het LIMES schuttingsysteem mag uitsluitend volgens de hier afgebeelde en de in de schuttingsconfigurator planbare opbouwsmogelijkheden opgebouwd worden. Voor afwijken de montagemethoden en bij een gebruik van niet-originele megawood-artikelen wordt geen garantie verleend.

Onderhoudsinstructies

- Wij adviseren, het LIMES schuttingsysteem al naar behoefte bij minstens 15°C als volgt te reinigen:
- Droog, los vuil verwijderen.
 - Compleet schuttingsveld voldoende besproeien.
 - Schuttingsveld ca. 15 minuten vochtig houden.
 - Het schuttingsveld met water, een stevige borstel of een schrobber reinigen en grondig afspoeien.

VARIANTEN EN TOEBEHOREN

SCHUTTINGELEMENT COLONIA
Paneel COLONIA, 7 velden
Asafmeting: max. 190 cm
(ovale paal 187 cm)
Veldhoogte: 185 cm

SCHUTTINGELEMENT AUGUSTA
Paneel AUGUSTA, 7 velden
Asafmeting: max. 190 cm
(ovale paal 187 cm)
Veldhoogte: 185 cm

HORizontALE SCHUTTING FENCE
Grendel, 4 grendels
Asafmeting: max. 190 cm
(ovale paal 187 cm)
Veldhoogte: 185 cm

DEUR / POORT
102 x 185 cm (Kozijn: 112 x 270 cm)
incl. beslag, insteekslot, profielcilinder voorbereid. Productie op aanvraag

PANELEN
Paneel Augusta
Bevestiging met paneelhouders

Paneel Colonia
Bevestiging met H-profiellijst

KLEUREN
Kozijn

Panelen

SCHUTTINGELEMENT AUGUSTA MET ROESTVRIJ STALEN GRENDEL
Paneel Augusta, 7 velden
Asafmeting: max. 190 cm
(ovale paal 187 cm)
Veldhoogte: 185 cm
Met roestvrij stalen grendel maximaal 10% helling zonder schuine snede van de panelen mogelijk.

LET OP: Kozijn krachtgesloten door middel van 5 schroeven M8 x 80 per kant met de paal verbinden en daarna samen met beton omhullen

Opbouwvarianten

SCHUTTINGELEMENT terrein volgend schuin

SCHUTTINGELEMENT terrein volgend trapsgewijs

SCHUTTINGELEMENT Hoekopbouw

Opmerking: bij een terrein volgende opbouw, vanaf een hoogteverschil van 3%, dienen er grendels op speciale lengtes uit het constructiehoutprogramma gebruikt te worden. Met roestvrij stalen grendel 10% helling zonder schuine snede van de panelen mogelijk.

AANVULLENDE PRODUCTEN

ZANDBAK
individuele uitvoering, op aanvraag

PLANTENBAK
100 x 100 cm

BANK
Totale lengte: 180 cm
bestaande uit constructiebalk 40 x 112 mm

TOEPASSINGSMOGELIJKHEDEN

PLANTENBAK
Passend bij het megawood[®] terras ontstaat op basis van constructiehout een stabiele plantenbak.

TRAP
De megawood[®] constructiebalk overtuigt door haar weersbestendigheid en stabiliteit.
Asafmeting:
max. 80 cm (40x112 mm)
max. 100 cm (40x145 mm)

STEIGER
Zelfs in zeer frequent benutte zones is de megawood[®] constructiebalk de eerste keuze. Deze kan zelfs als deklaag voor een steiger gebruikt worden.
Asafmeting:
max. 100 cm (40x112 mm)
max. 120 cm (40x145 mm)

HORizontALE SCHUTTING
Schuttingelementen op basis van de megawood[®] constructiebalk en beton: een combinatie voor de eeuwigheid.
Asafmeting:
max. 170/180 cm (40x112 mm)
max. 200/210 cm (40x145 mm)

ZANDBAK
Ideaal voor kleine kinderen: vrij van gevaarlijke splinters en lang houdbaar. Later ook als verhoogd kweekbed bruikbaar.

BANK
bestaande uit constructiebalk 40 x 112 mm
Asafmeting:
max. 130 cm (40x112 mm)
max. 160 cm (40x145 mm)

UW VAKHANDELAAR

COLOFON

Uitgever: NOVO-TECH TRADING GmbH & Co. KG,
Siemensstraße 31, 06449 Ascherleben, Duitsland
Concept/vormgeving/layout: toolbox-media, Magdeburg, Duitsland
Foto credits: Christian Wolf, Henning Weidhase, Elisa Haubert
Wijzigingen voorbehouden. Kleuren en afbeeldingen kunnen op grond van de druktechnologie afwijken.
Versie van: 1. editie 2018 NL / 16.11.2017



Frameconstructie

OPBOUW EERSTE SCHUTTINGSVELD

Verbindingsstuk „Pfosten“ (Paal) aan de paal vastschroeven. Markering „OBEN“ (BOVEN) in acht nemen. (Gaten met 5,5 mm voorboren en verzinken). Verbindingsstuk „Riegel“ (Grendel) aan de voorkant aan de grendel in het midden positioneren en vastschroeven (gaten met 5,5 mm voorboren en verzinken).

Onderste grendel aan de paal definitief vastklikken. Bovenste grendel opzetten, maar **niet definitief vastklikken!**

Voorgemonteerd frame opstellen en in de fundering loodrecht bevestigen (gebetonneerd/geschroefd). Zie vloermontage.

OPBOUW BIJKOMENDE SCHUTTINGSVELDEN

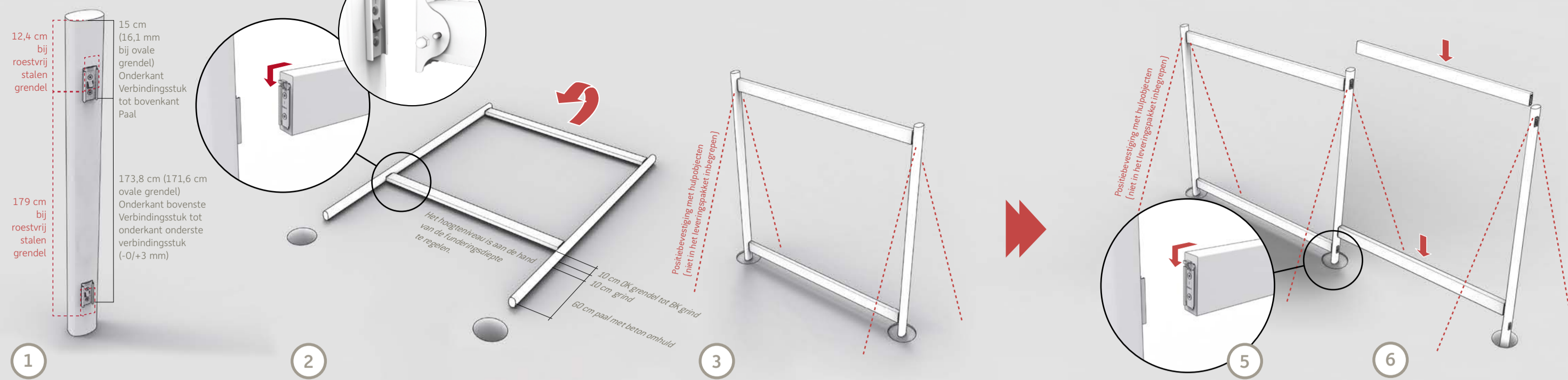
Verbindingsstuk „Pfosten“ (Paal) aan de volgende paal vastschroeven. Verbindingsstuk „Riegel“ (Grendel) aan de voorkanten van de grendels in het midden positioneren en vastschroeven.

Volgende paal met definitief vastgeklapte onderste grendel opstellen en gelijktijdig aan de paal het reeds gemonteerde frame definitief vastklikken!

Bovenste grendel opzetten, maar **niet definitief vastklikken!** Paal loodrecht in de fundering bevestigen (gebetonneerd/geschroefd). Zie vloermontage.

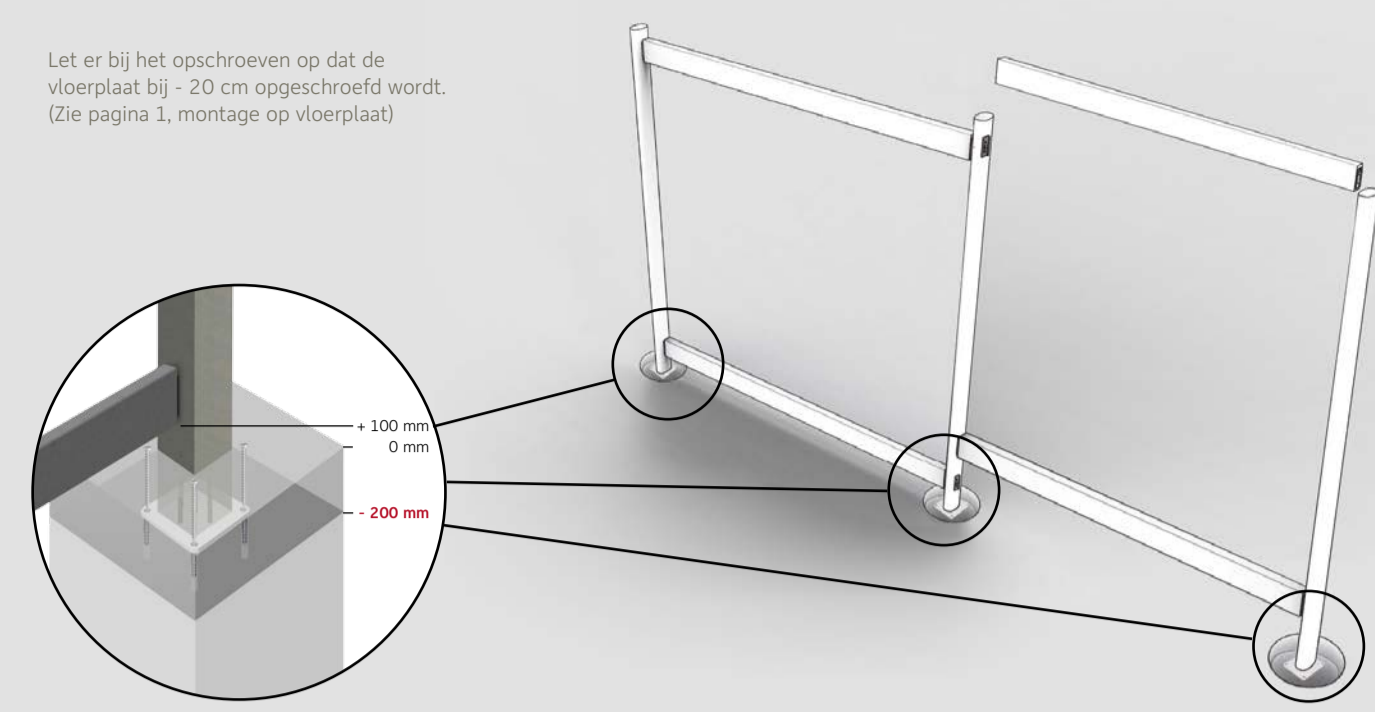
Alle andere frames opstellen.

FRAMECONSTRUCTIE MET BETON OMHULD



FRAMECONSTRUCTIE OPGESCHROEFD

Let er bij het opschroeven op dat de vloerplaat bij - 20 cm opgeschroefd wordt. (Zie pagina 1, montage op vloerplaat)



Paneel assemblage

GEGOLFD PANEEL

Bovenste schuttingsgrendel verwijderen.

Voor de zijdelingse paneelhouder gat 30 mm diep (6,5 mm boor) in het midden in de paal voorboren en 3 mm diep (20 mm boor) verzinken. Paneelhouder bevestigen. Onderste paneelhouder aan het eerste paneel in het midden van de hoogste inkeping links of rechts opsteken (zie detail).

Eerste paneel in zijdelingse paneelhouder schuiven en de onderste boring in de grendel voor de onderste paneelhouder bepalen, markeren en met 6,5 mm boor 25 mm diep voorboren, paneel met paneelhouder inschuiven.

De andere panelen verbinden door deze in het vorige paneel te schuiven en markering voor de boring van de volgende onderste paneelhouder zetten (zie punt 9).

Let op: bij roestvrij stalen grendel speciale lengte paneel 180,5 cm.

Bij het laatste paneel op de bijkomende zijdelingse bevestiging met paneelhouder letten (zie punt 8).

Paneelbovenkant met de paneelhouders uitrusten en bovenste grendel aanbrengen, zonder definitief vast te klikken. Positie van de boringen voor bovenste paneelhouders exact markeren, met 6,5 mm boor 25 mm diep voorboren.

Bovenste grendel opzetten en definitief vastklikken.

GLAD PANEEL

Bovenste schuttingsgrendel verwijderen. H-profiellijsten voorboren en in het midden op bovenste en onderste schuttingsgrendel met de bijgeleverde inbusschroeven vastschroeven.

Twee bijkomende voorgeboorde H-profiellijsten links en rechts loodrecht aan de binnenkanten van de palen vastschroeven.

Eerste paneel in de gleuf van de verticale verbinder schuiven.

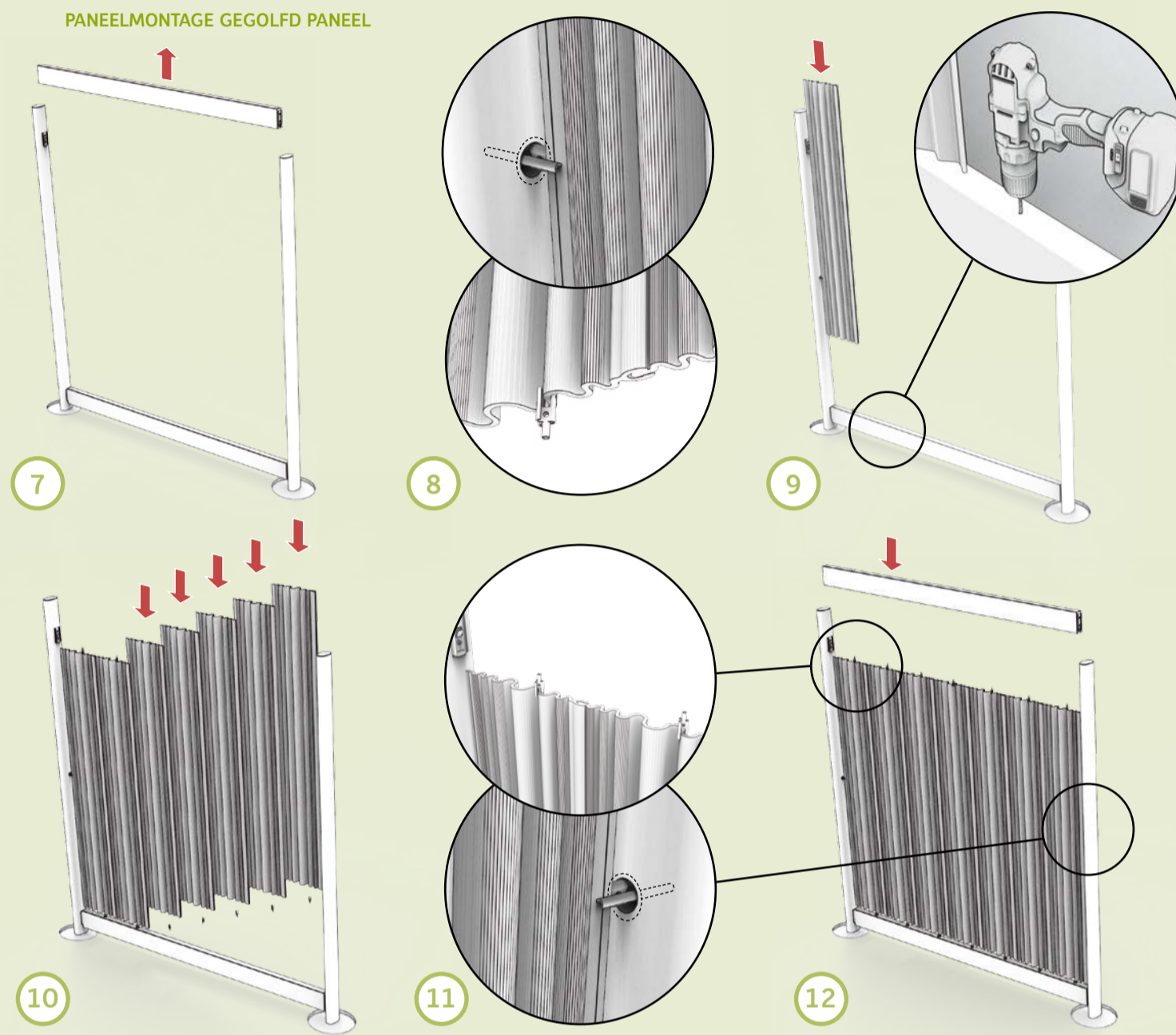
Bijkomende H-profiellijst langs boven op vorig paneel schuiven. Procedure tot aan het laatste paneel herhalen.

Voorgeboorde H-profiellijst horizontaal aan de onderzijde van de bovenste grendel vastschroeven.

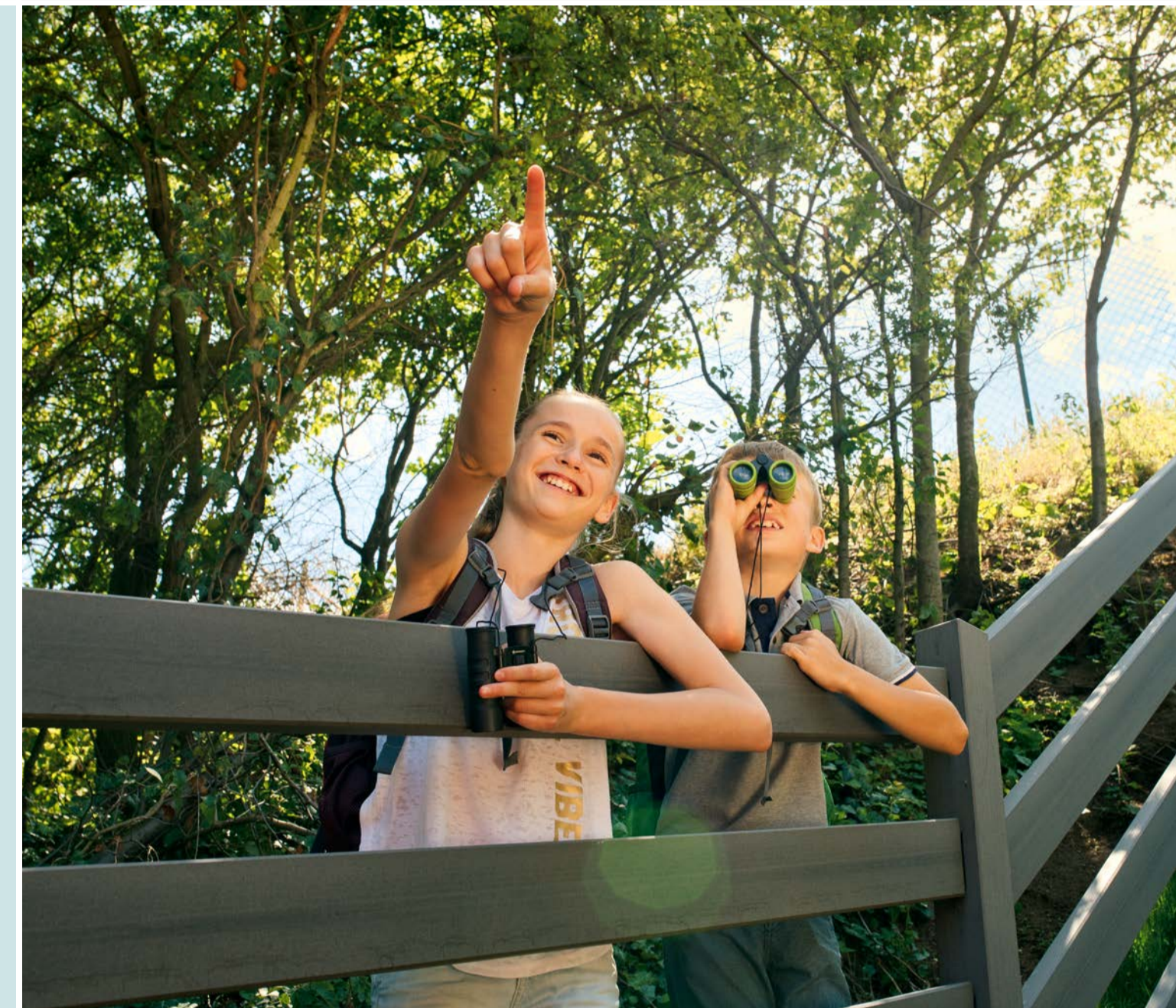
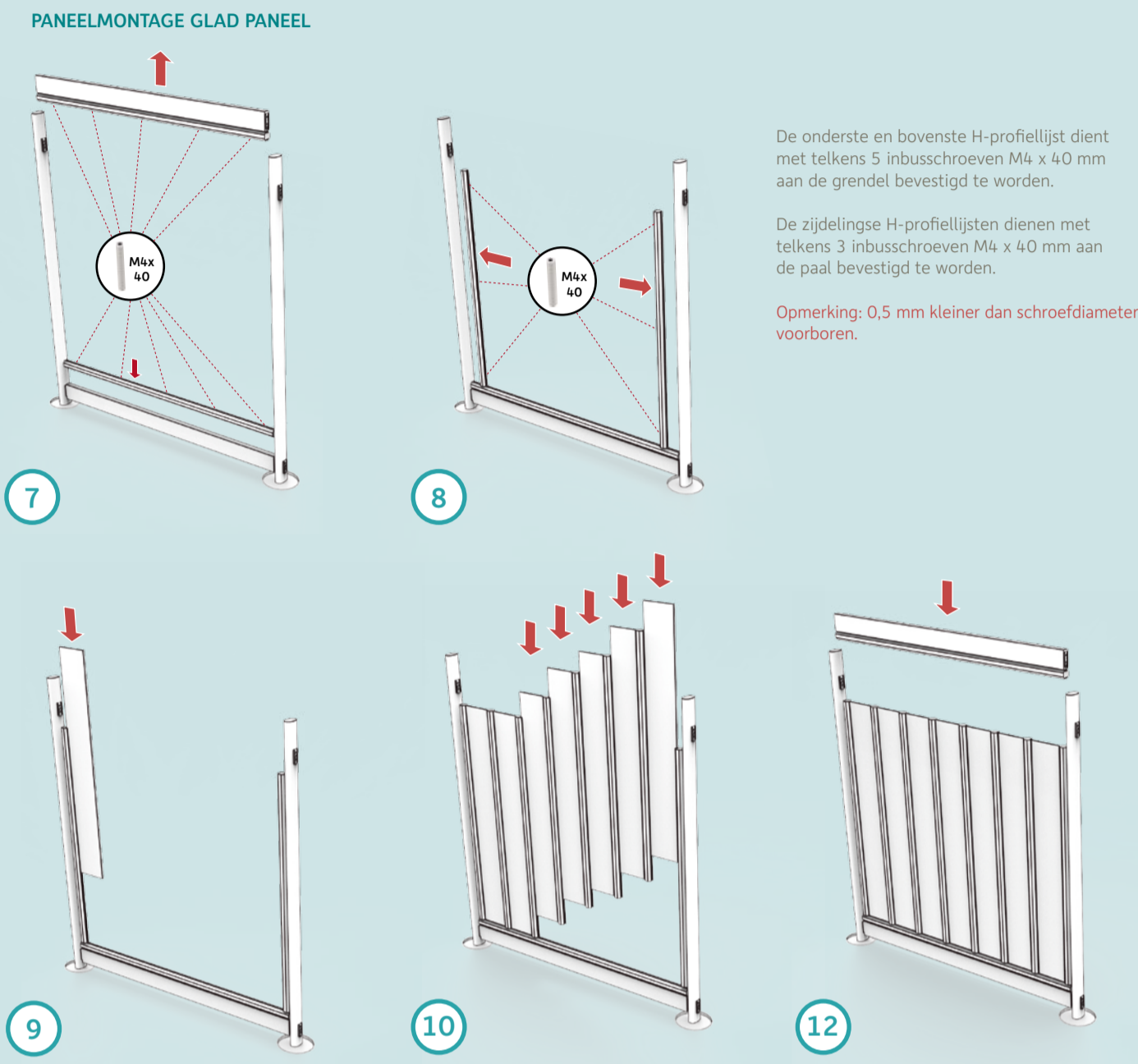
Bovenste grendel met H-profiellijst opzetten en definitief vastklikken.



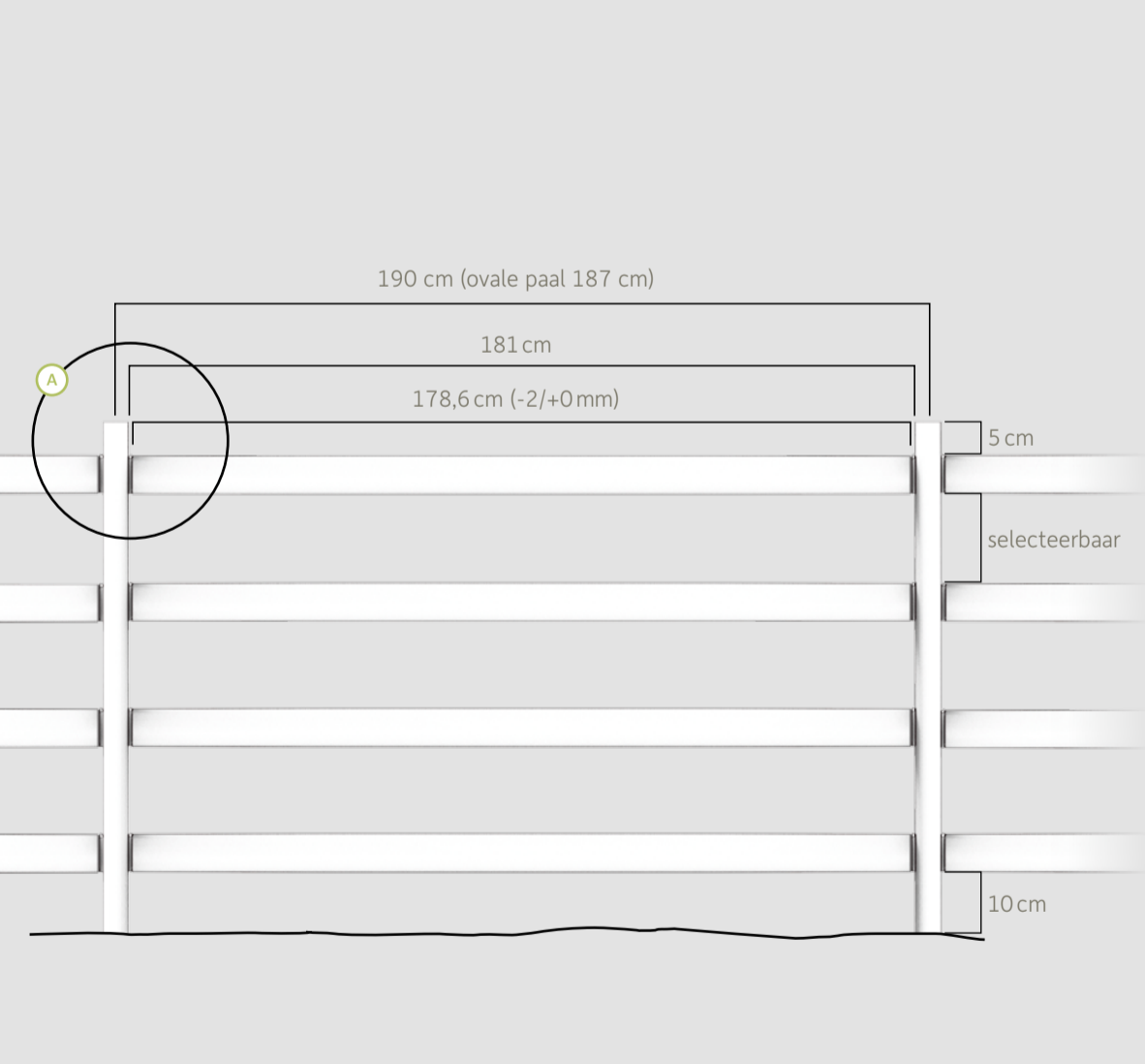
PANEELMONTAGE GEGOLFD PANEEL



PANEELMONTAGE GLAD PANEEL

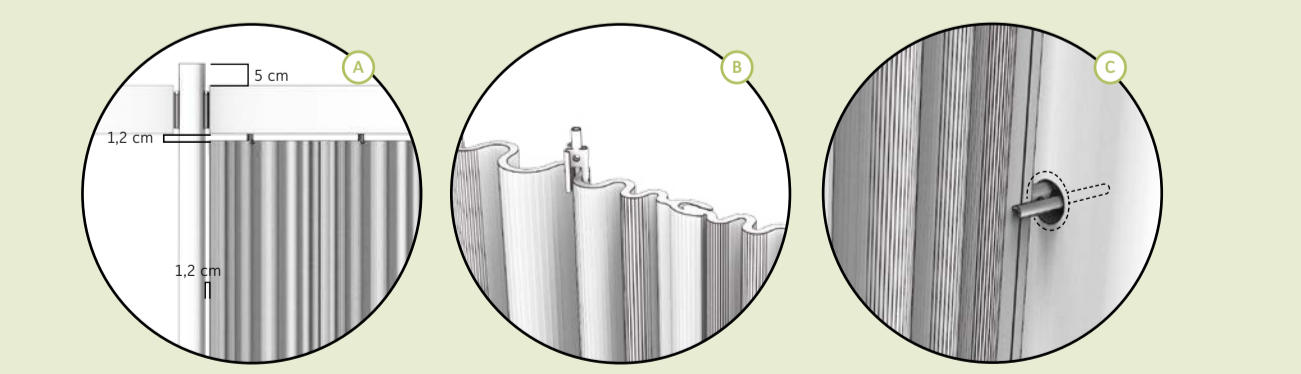
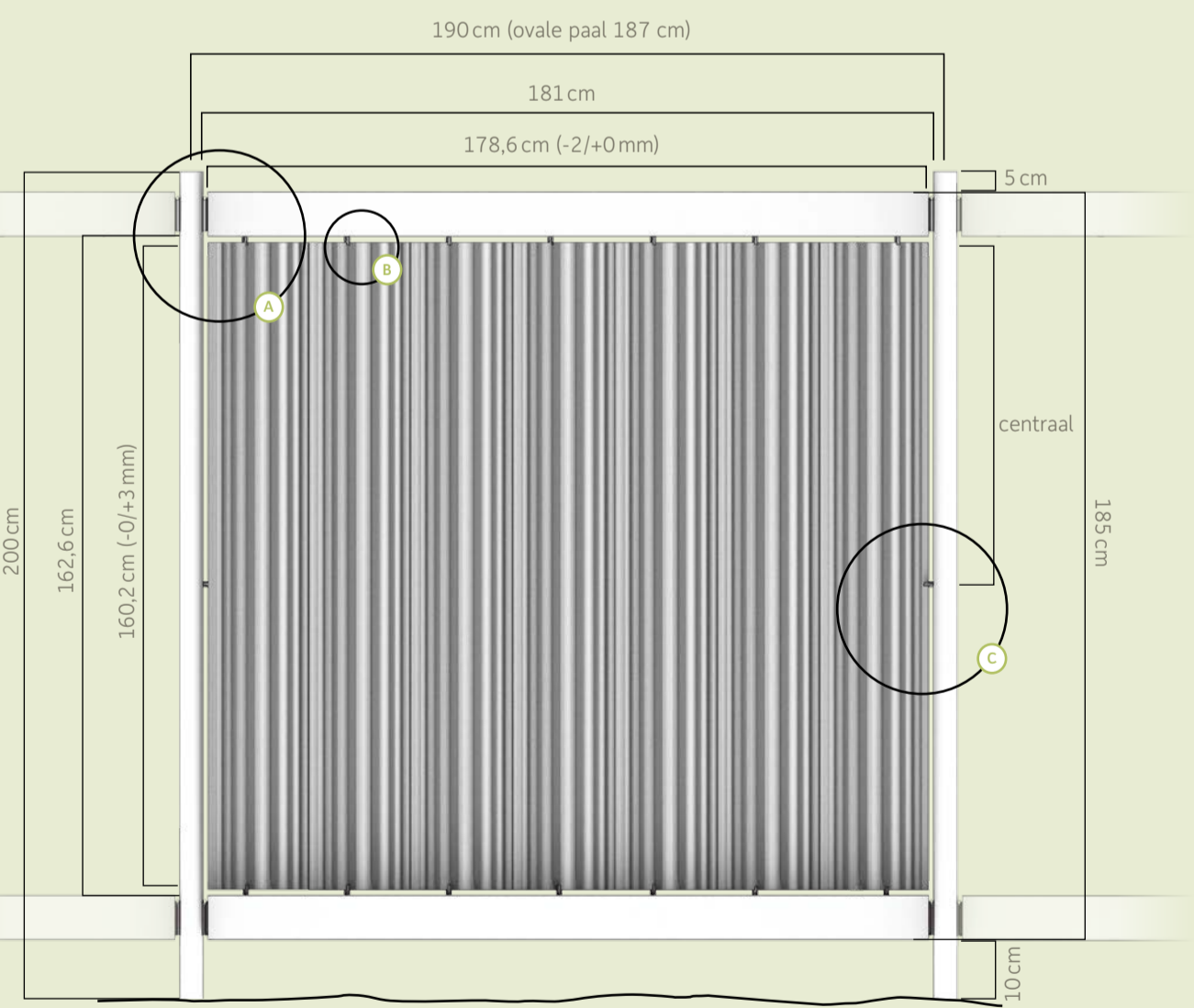


Opbouw horizontale schutting

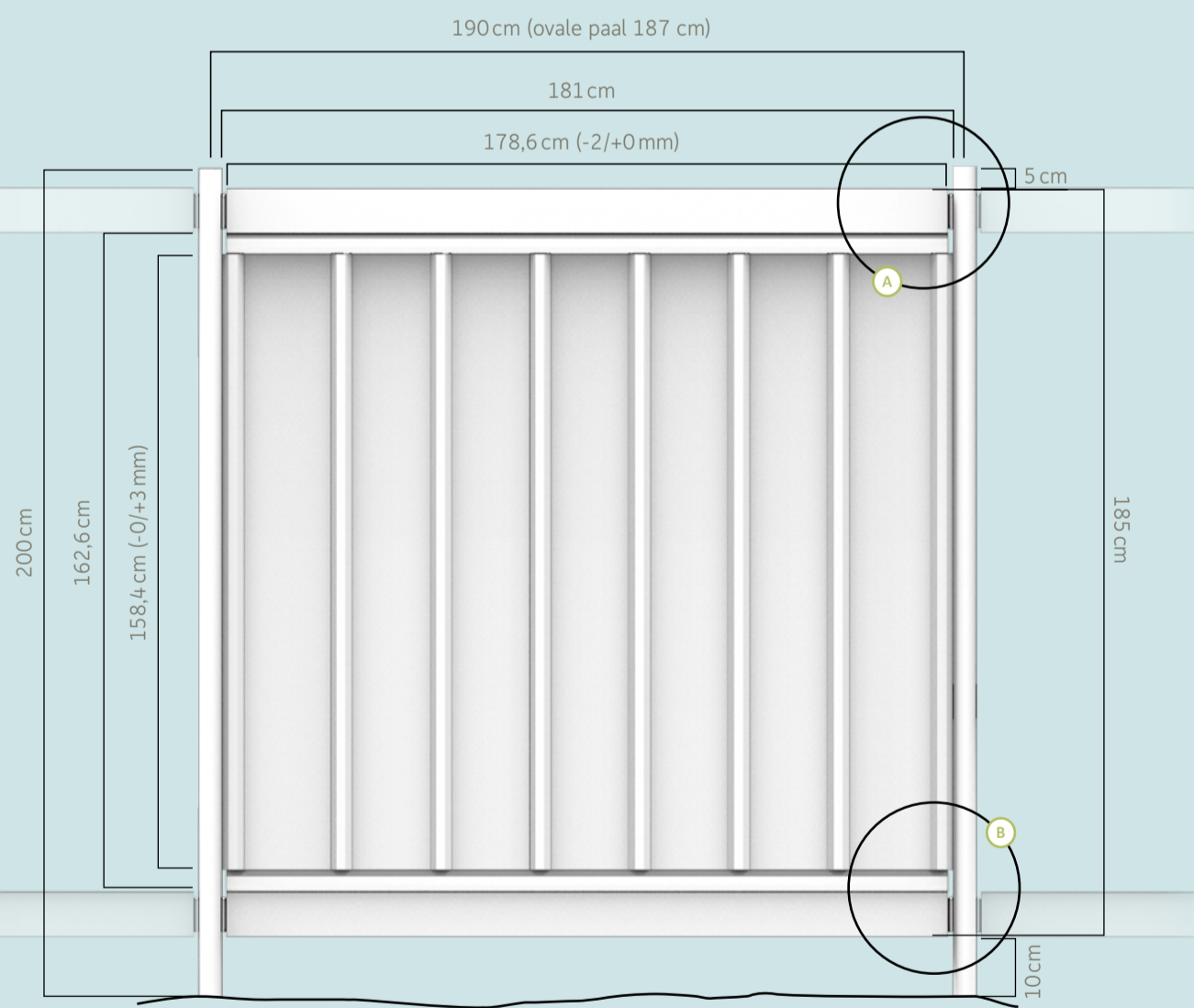


1. Framemontage zie „Frameconstructie“ afb. 1 tot 6.
2. Willekeurig aantal grendels over evenredige afstand verdelen, overeenkomstig aantal grendelverbinders aanbrengen.
3. Begin met de onderste grendel om voldoende plaats voor het inschuiven van de volgende grendels te garanderen.

Schuttingelement Augusta

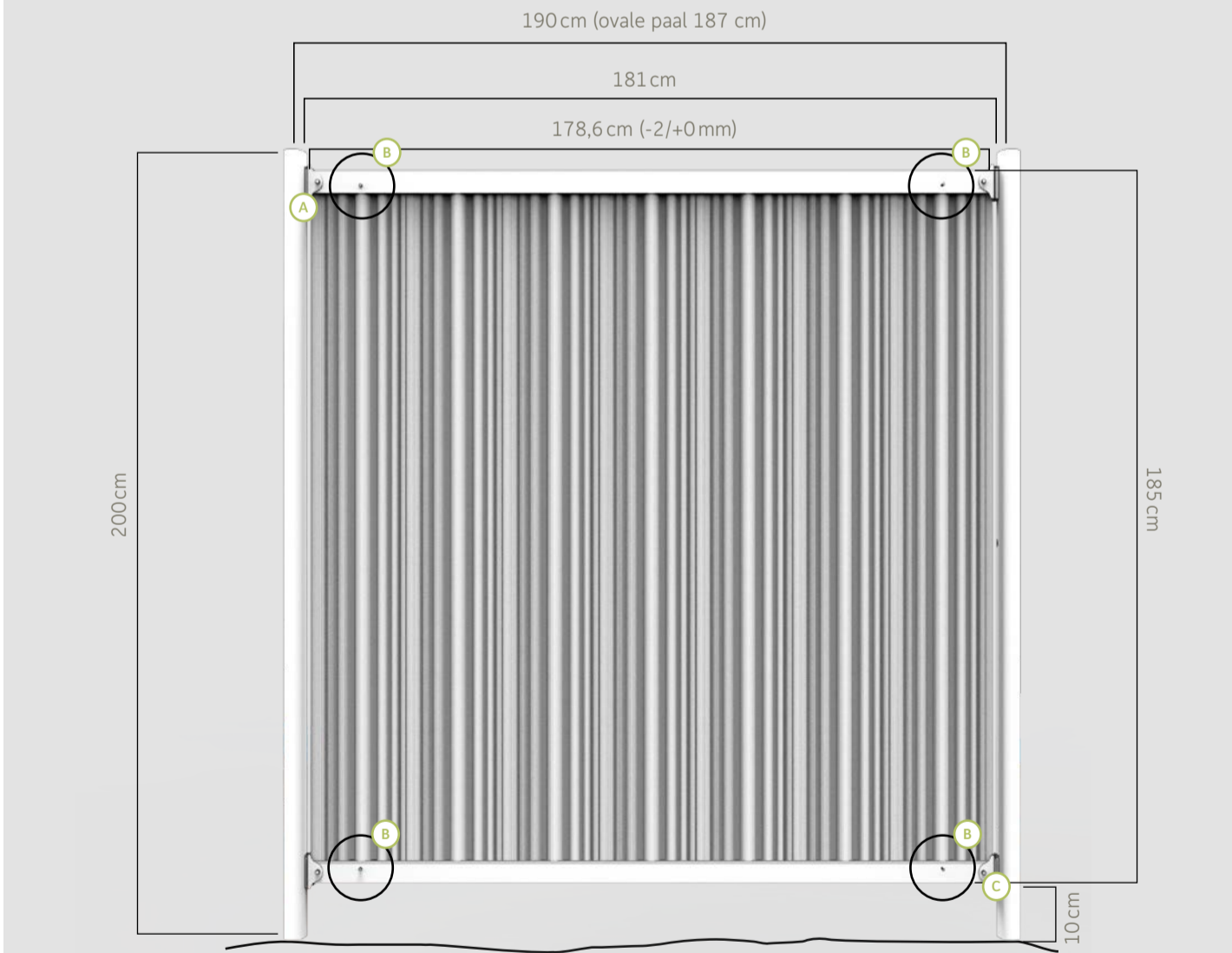


Schuttingelement Colonia



1. PANEEL GLAD
2. H-PROFIELLIJST
3. INBUSSCHROEF M4 X 40 MM
4. PAAL OVAAL
5. GRENDELVERBINDER

Schuttingelement Augusta met roestvrij stalen grendel



1. Schroef
2. Dopmoer
3. Schroefdraadpen
4. Dopmoer
5. Inleglijst

Schuttingsconfigurator

Bouwtekeningen met exacte maatschrijvingen (incl. snijkanten) kunnen in de schuttingsconfigurator online opgemaakt worden.

