



made in Germany

megawood®

www.megawood.com



megawood® Passe terrasse

Produits durables provenant du cœur de l'Allemagne - naturellement précieux



**GCC - un matériau
pour des générations**



Une bonne idée, un matériau unique, deux personnages

GCC
German Compact Composite

^{GCC}HOLZart
^{GCC}HARZart

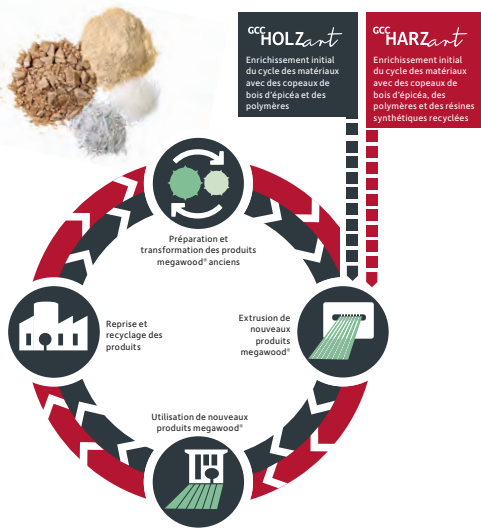
Merci d'avoir choisi une terrasse megawood®. Nous espérons vous aider à réaliser le projet de vos rêves et vous offrir une solution de terrasse durable et de haute qualité.

Les produits megawood® sont fabriqués à partir de notre matériau à base de bois GCC (German Compact Composite), unique au monde, dont la part élevée de fibres naturelles provient exclusivement de l'industrie régionale du rabotage et du sciage du bois. Selon le produit et la variante de matériau utilisée, l'aspect, le toucher et l'odeur du matériau naturel sont conservés (GCC HOLZart) ou des surfaces plus denses et moins hygroscoPIques sont créées (GCC HARZart). Tous les produits en GCC ont un point commun : ils sont résistants, durablement beaux et faciles à entretenir, car il n'est pas nécessaire de les huiler ou de les repeindre. Un nettoyage à l'eau suffit. En d'autres termes, il s'agit d'un matériau en bois durable qui convient parfaitement à une utilisation en extérieur.

Profitez du temps gagné et passez des heures agréables sur votre nouvelle terrasse !



De plus amples informations sur les variantes de matériaux GCC HOLZart et GCC HARZart sont disponibles sur le site web de megawood® à l'adresse suivante : www.megawood.com/fr/gcc



Un cycle de matériaux sans fin et sans déchets.

Du berceau au berceau



Avec **Cradle to Cradle Certified® Gold**, GCC est l'un des rares matériaux de construction au monde à avoir atteint ce niveau. GCC HOLZart va encore plus loin et atteint le plus haut niveau de santé des matériaux : la platine.

BRONZE ARGENT OR PLATINE

	Santé des matériaux*				
	Circularité des produits				
	Air pur et protection du climat				
	Gestion responsable de l'eau et des sols				
	Responsabilité sociale				

*GCC HOLZart obtient la certification PLATINE, GCC HARZart obtient GOLD dans le domaine de la santé des matériaux. Pour plus d'informations sur la certification, voir www.megawood.com/fr/c2c. Cradle to Cradle Certified® est une marque déposée du Cradle to Cradle Products Innovation Institute.

Le principe « Cradle to Cradle » (C2C) révolutionne la conception durable : l'objectif est d'éliminer totalement les déchets et de maintenir les matériaux sains au sein d'un système en circuit fermé. Comme le carbone reste lié de manière permanente au matériau au lieu d'être rejeté dans l'atmosphère sous forme de CO₂, votre terrasse devient un puits de carbone bénéfique pour le climat.

Cycle matériaux sans déchets

Nous sommes convaincus que vous apprécierez encore votre terrasse megawood® après de nombreuses années. Toutefois, si vous souhaitez une **autre couleur** ou une **autre surface**, veuillez remettre les planches usées à la fin de leur longue durée de vie, ou même les restes de l'installation, à votre **revendeur de reprise megawood®**. Vous ne payez pas de frais d'élimination, le matériau n'aboutit pas dans les usines d'incinération ou les décharges et nous l'utilisons pour fabriquer de nouveaux produits megawood®. Car votre terrasse megawood® d'aujourd'hui est la matière première de demain !



Vous pouvez trouver votre revendeur régional sur le site web de megawood® à : www.megawood.com/fr/commerçants

Enregistrez vos produits

Rejoignez-nous pour créer un avenir sain pour les générations futures en enregistrant vos nouveaux produits megawood® avec nous et en simplifiant ainsi le processus de reprise.



Scannez le code QR, enregistrez vos produits megawood® pour protéger toutes nos ressources et recevez un cadeau de remerciement à : www.megawood.com/fr/c2c



Les détails sur nos désignations et le développement de couleurs pour des produits spécifiques sont disponibles sur le site : www.megawood.com/fr/couleurs

Diversité et développement des couleurs

Les planches de terrasse megawood® de GCC n'ont pas de peau en plastique. Les différences de couleur, de broissage et de rabotage des planches soulignent le caractère naturel de nos produits. Le mélange des planches de terrasse avant la pose permet d'obtenir un aspect général équilibré. Les différences de couleur dues à des temps de pose différents ou à des emballages ouverts s'atténuent. Après environ 6 à 8 mois, les planches atteignent leur aspect final. En fonction de l'emplacement et des conditions climatiques de votre terrasse, ce processus peut durer plus ou moins longtemps.

GCC *HARZart*

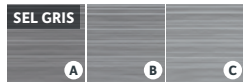
- A** APRÈS LA POSE
- B** APRÈS 1-2 MOIS
- C** APRÈS 6-8 MOIS



pour DYNUM



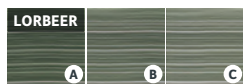
pour DYNUM



pour DELTA et DYNUM



pour DELTA et DYNUM



pour DELTA et DYNUM



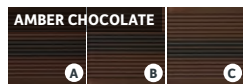
pour DELTA



pour DELTA



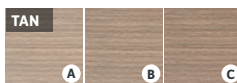
pour CLASSIC



pour CLASSIC



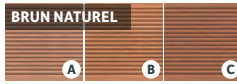
pour CLASSIC



pour LIGNUM



pour CLASSIC et PREMIUM



pour CLASSIC et PREMIUM



pour CLASSIC et PREMIUM PLUS



pour CLASSIC et PREMIUM



pour SIGNUM



pour CLASSIC et PREMIUM PLUS



pour SIGNUM



pour SIGNUM



pour SIGNUM



pour SIGNUM



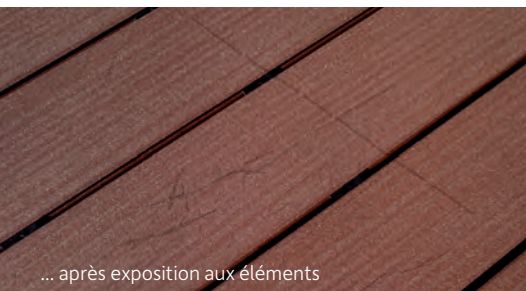
pour SIGNUM



Polissage, par exemple par des meubles



Inclusion de matériaux



... après exposition aux éléments



... après traitement mécanique

La vie sur la terrasse

Les produits megawood® en GCC ont un aspect et un toucher très naturels. Ils sont homogènes, entièrement colorés et ne présentent pas de peau plastique. Les dommages à la surface peuvent être facilement traités mécaniquement et retrouveront une couleur uniforme après quelques semaines d'exposition aux intempéries.

L'utilisation de la terrasse peut laisser des traces d'utilisation ou de «polissage» sur la surface. Celles-ci s'uniformisent avec le temps et disparaissent généralement sous l'effet des intempéries. Sur les terrasses nettoyées régulièrement, les traces d'utilisation sont moins visibles.

Notes sur la réalisation

Les produits *HOLZart* peuvent être traités de la même manière que le bois dur. Qu'il s'agisse de scier, de percer, de poncer ou de raboter, les outils courants du travail du bois permettent de donner forme au matériau.

Le produit *HARZart* est plus dense et plus dur, ce qui entraîne une usure plus importante des outils. Le matériau peut être chanfreiné sur tout son pourtour, mais un traitement de surface complet tel que le rabotage, le brossage et le ponçage n'est pas recommandé.

Fibres naturelles véritables

En raison de la matière première, de petites inclusions de fibres naturelles et libériennes peuvent se produire. Celles-ci peuvent apparaître à la surface après l'altération due à l'absorption d'eau. Grâce à l'utilisation de la terrasse, ces particules disparaîtront en grande partie avec le temps. Si elles sont gênantes, elles peuvent être enlevées mécaniquement. Cette opération n'altère ni n'endommage le produit.

Conformément à l'EPLF, les particules visibles au niveau de l'œil debout sous une incidence verticale de la lumière sont utilisées pour l'évaluation. La taille des particules ne doit pas dépasser 0,5 cm². Un maximum de 0,03 % de la surface peut être affecté.



Pour plus d'informations, veuillez consulter le site web de megawood® à l'adresse suivante : www.megawood.com/fr/liber



1. enlever les saletés non adhérentes



2. rester mouillé pendant au moins 15 minutes



3. brosser mouillé



4. rincer, essuyer et laisser sécher.

Instructions d'entretien

Votre terrasse megawood® ne vous invite pas seulement à la détente, mais grâce au matériau GCC, elle peut également être entretenue avec peu d'efforts, car les taches ne peuvent pas provenir du matériau lui-même.

Les taches de poussière, de pollen ou d'eau dans la zone de transition entre la partie couverte et la partie ouverte proviennent de l'environnement et restent généralement superficielles. Il en va de même pour les taches causées par l'utilisation normale de la terrasse.

Ces taches s'enlèvent généralement facilement avec de l'eau et une brosse à récurer. Souvent, le soleil et la pluie suffisent à estomper les résidus. Des produits de nettoyage supplémentaires sont rarement nécessaires et rendent l'entretien particulièrement respectueux de l'environnement. Ne laissez pas non plus de substances corrosives ou d'autres taches sur la terrasse.

Une pente d'au moins 2 % lors de la pose favorise l'écoulement de l'eau et minimise les dépôts.

Après la construction de votre terrasse megawood®, vous devez procéder à un nettoyage de base pour éliminer la poussière de production.

Pour un aspect soigné, nous recommandons un nettoyage en profondeur deux fois par an, ou plus souvent si nécessaire. Des températures supérieures à 15°C sont idéales pour faciliter le nettoyage.

Pour le nettoyage, veuillez procéder comme suit :

1. Enlevez les saletés sèches et non adhérentes de la terrasse à l'aide d'un balai.
2. Arrosez suffisamment l'ensemble de la terrasse et maintenez-la humide pendant au moins 15 minutes.
3. Nettoyez la terrasse avec de l'eau et une brosse à récurer standard ou une brosse à racines. Si le nettoyage est important, utilisez également un nettoyeur de surface rotatif.
4. Rincez abondamment la terrasse à l'eau claire, essuyez-la avec une raclette et laissez-la sécher.



Plus d'informations et de vidéos avec des conseils de nettoyage sont disponibles sur : www.megawood.com/fr/nettoyage



GCC Pure Wash pour GCC HOLZart et GCC HARZart



Poudre à récurer pour les planches de GCC HOLZart

Powerful cleaning

De nombreuses taches disparaissent avec le temps, sous l'effet du soleil et de la pluie. Pour les taches plus tenaces sur les planches de terrasse en **GCC HOLZart** et **GCC HARZart**, nous recommandons d'utiliser notre nettoyant liquide spécial et hautement concentré **GCC Pure Wash**. Ce nettoyant sans phosphate est basé sur des matières premières renouvelables et est entièrement biodégradable.

- Mélangez la solution de nettoyage en diluant 1 part de GCC Pure Wash avec 2 parts d'eau claire. 50-70 ml/m² de la solution finie suffisent pour un cycle de nettoyage.
- Sur la terrasse préalablement nettoyée et arrosée, répartir uniformément la solution de nettoyage. Pour une application uniforme, nous recommandons l'utilisation d'un flacon pulvérisateur à pression.
- Faire pénétrer la solution de nettoyage appliquée à l'aide d'une brosse à récurer standard ou d'une brosse à racines et laisser agir pendant au moins 3 minutes. La formation de mousse augmente l'efficacité du nettoyage.
- Rincer ensuite abondamment à l'eau claire, enlever à l'aide d'une raclette en caoutchouc et laisser sécher.
- Répéter l'application si nécessaire.



Pour plus d'informations et d'instructions d'application, voir l'étiquette ou se rendre sur le site : www.megawood.com/fr/purewash

gcc **HOLZart**

Pour les taches très tenaces sur les planches de terrasse en **GCC HOLZart** (par exemple CLASSIC HOLZart, PREMIUM, PREMIUM PLUS et SIGNUM), notre **poudre à récurer** peut être utilisée en complément de la brosse à récurer GCC (brosse à récurer en corindon). Elle est exempte de tensioactifs et d'autres produits chimiques. 2 kg de poudre à récurer suffisent pour une surface d'environ 20 m².

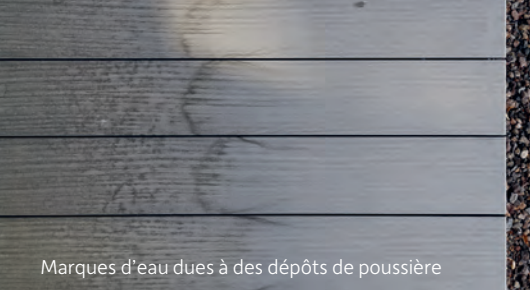
Répartissez la poudre uniformément sur la terrasse préalablement nettoyée avec GCC Pure Wash et à nouveau pré-humidifiée. Faites pénétrer la poudre à l'aide d'eau claire et d'une GCC brosse à récurer de megawood® (brosse à récurer en corindon), puis rincez abondamment à l'eau. Répéter l'application si nécessaire. Ne pas traiter les surfaces sensibles ou les masquer au préalable.

Attention pour les planches du GCC HARZart !


Pour les planches de terrasse **GCC HARZart** avec une surface gaufrée ou mate (par exemple CLASSIC HARZart, CLASSIC Varia, DELTA et DYNUM) ne pas utiliser de poudre à récurer ni de brosse à récurer GCC/corindon !



Pour plus d'informations et d'instructions d'application, voir l'étiquette ou se rendre sur le site : www.megawood.com/fr/poudre



Marques d'eau dues à des dépôts de poussière



Après nettoyage à l'eau



L'eau contre la pluie

Il est bien connu que l'on ne peut pas influencer le temps. Les traces d'eau après les précipitations ou les traces de dépôts de poussière sont des conséquences inévitables et se produisent souvent dans la zone de transition des toits ou sur les espaces ouverts.

Elles peuvent être facilement éliminées en les rinçant à l'eau claire. Un nettoyage et un entretien réguliers des surfaces peuvent empêcher la formation de nouvelles traces d'eau et en réduire l'effet au fil du temps.



Vous avez d'autres questions concernant le nettoyage ou le matériel ? N'hésitez pas à nous contacter par le biais des possibilités à : www.megawood.com/fr/contact



Construction individuelle : Banc rond dans le contrat d'utilisation de GCC HOLZart

Tout ce qui est concevable est constructible

Nous connaissons l'imagination de nos clients ! Vous pouvez naturellement utiliser le bois de construction megawood® de GCC pour fabriquer bien plus que des lames de terrasse et des clôtures. Qu'il s'agisse d'un lit, d'un coin salon, d'un range-couvert, d'une cabane à oiseaux, d'une étagère, d'un escalier, d'une balançoire à bascule ou d'un enclos pour les poubelles, il n'y a (presque) rien qui ne puisse être réalisé avec notre matériau.

Vous avez des projets, des visions, des idées ou un rêve que vous aimeriez réaliser ?

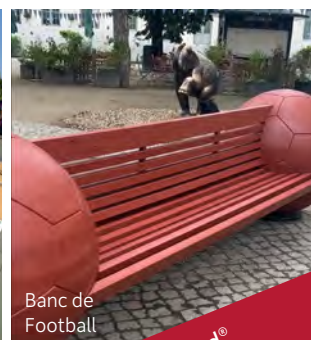
Nous nous ferons un plaisir de vous aider à réaliser votre projet de construction individuel. Il vous suffit de nous contacter par e-mail à l'adresse info@megawood.com.



Pergola avec coin salon



Terrain de Pickleball



Banc de Football

Découvrez des créations inspirantes sur notre site internet ou sur Instagram et Pinterest !

 [@megawood_com](https://www.instagram.com/megawood_com)

 [pinterest.com/megawood](https://www.pinterest.com/megawood)

Montrez-nous votre terrasse megawood®
et gagnez votre paquet surprise !

E-mail: social@megawood.com
Instagram: [@megawood_com](https://www.instagram.com/megawood_com) #megawood
ou sur Facebook et Pinterest





Les grilles de ventilation megawood® assurent une circulation d'air sous le pont

Un choix judicieux

Facile à utiliser

Les planches de megawood® sont plus faciles à poser que les pavés ou les dalles. Les éléments du système, assortis les uns aux autres, permettent une pose rapide et simple.

Facile à entretenir

Par rapport aux terrasses en bois, les produits en GCC ont l'avantage d'être beaucoup plus faciles à entretenir. Il n'est pas nécessaire d'huiler, de vitrifier ou de peindre régulièrement les surfaces de nos lames de terrasse.

Durable

Notre construction solide garantit - contrairement aux planches creuses - la stabilité dimensionnelle et la longévité, car ni l'eau ni les insectes ne peuvent pénétrer.

Résistant

Notre matériau présente une dureté de surface élevée et est plus résistant aux dommages mécaniques, aux intempéries et à la pression que les planches en bois. Par rapport au bois massif, le GCC est également beaucoup plus résistant aux moisissures et aux rayons UV.

En sécurité

megawood® est réputé pour sa sécurité. Comme il n'y a pas d'échardes dangereuses dans notre matériau, il est particulièrement adapté aux pieds nus. Même mouillées, les planches sont antidérapantes et normalement ou difficilement inflammables.

Santé des matériaux

Nos produits répondent aux exigences les plus élevées en matière de santé des matériaux et sont exempts de plastifiants et de PVC. Le GCC répond aux exigences de la norme DIN EN 71-3 et convient donc à la production de jouets pour enfants. La certification Cradle to Cradle Certified® Gold ainsi que la santé des matériaux en platine ou en or confirmer l'innocuité écotoxicologique du matériau.



NOVO-TECH

MENTION D'IMPRESSION

Éditeur : NOVO-TECH Trading GmbH & Co. KG • Siemensstraße 31, 06449 Ascherleben, Allemagne

Réalisation, texte, photos : NOVO-TECH Trading GmbH & Co. KG

Sous réserve de modifications. Les couleurs et les graphiques peuvent varier en fonction des techniques d'impression. | État : 03/2026 | FR