



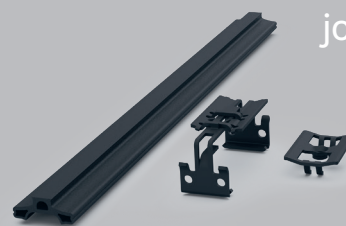
Made in Germany

megawood®

Pour le montage plus rapide et plus facile de la terrasse avec des joint fermés nous recommandons d'utiliser des clips à emboiter et des baguettes rainurée avec des lambourdes megawood® 40x60mm et 80x60mm. Ainsi, il n'est pas nécessaire de percer et visser des clips. Nous n'accordons aucune garantie pour les constructions de terrasse qui ne sont pas installées avec des lambourdes non megawood®.

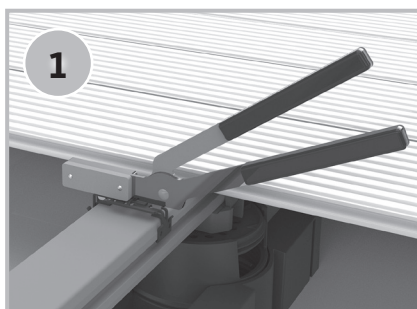
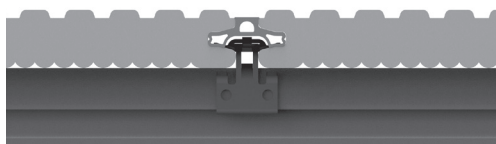
Aide au montage

Clip à emboiter & Clip
inox & acier standard
joint fermé

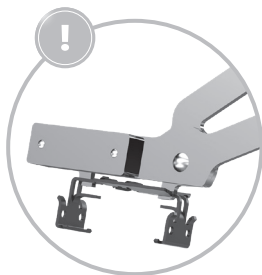


CLIP À EMBOITER

Joint
8 mm ± 0,5 mm

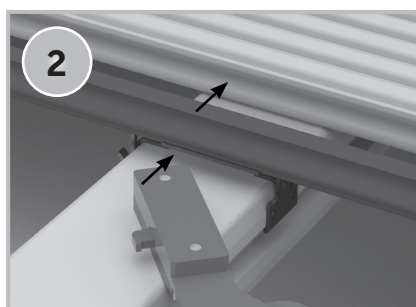
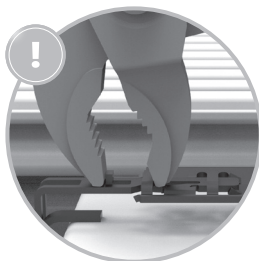


1 Placez le clip à emboiter à l'aide du zammer (l'outil professionnel composé d'une pince et d'un marteau) sur la lambourde et l'encliquez.



Placez le clip à emboiter sur le zammer et en ensuite sur la lambourde.

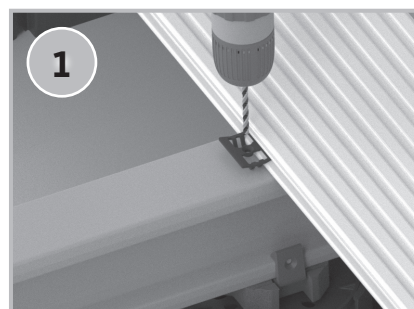
Vous pouvez utiliser **alternativement** une pince de pompe à eau pour l'encliquetage. Placez la pince sur l'étrier et au crochet.



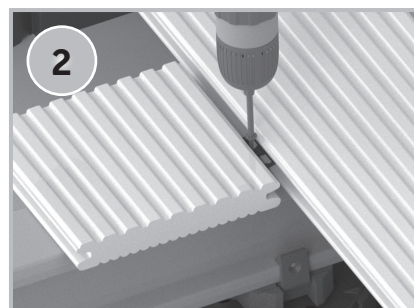
2 Insérez le clip à emboiter encliqueté avec la baguette rainurée dans le joint.

CLIP

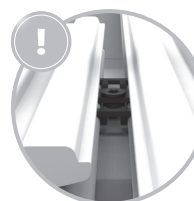
Joint
8 mm ± 0,5 mm



1 Posez le clip avec la butée et percez avec un foret de 3 mm.



2 Placez le clip avec un morceau de lame. Fixez la vis avec un moment moyen de couple.



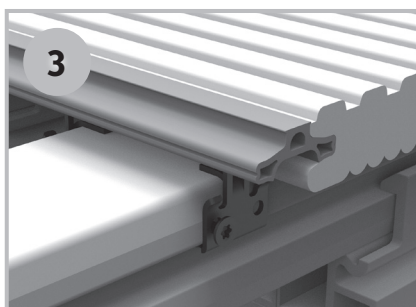
Les deux lames doivent être en contact avec le clip.



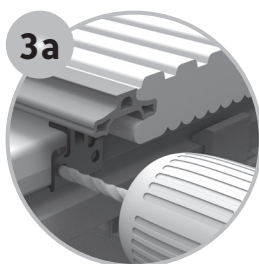
3 Appuyez la baguette rainurée d'un côté à l'autre peu à peu dans le joint.



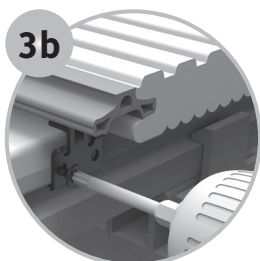
La baguette rainurée doit être installée sans traction (sans tension). Attention à la variation dimensionnelle en longueur due aux différences de température, de 0,15 mm par 1 m et par kelvin.



Après chaque mètre, dans le sens des lambourdes, fixez les clips à emboîter sur la lambourde.



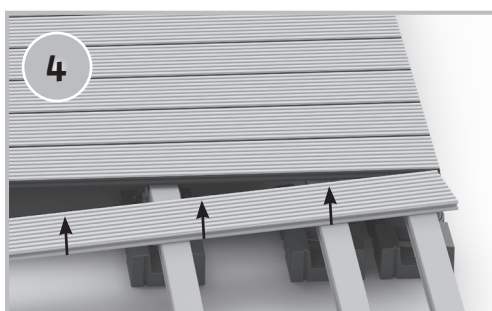
Percez les lambourdes.



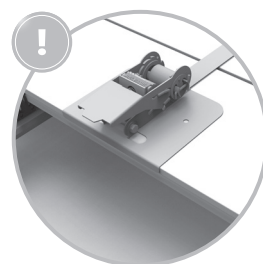
Fixez les clips à emboîter à la lambourde à l'aide des vis fournis. Ne pas serrez les vis.



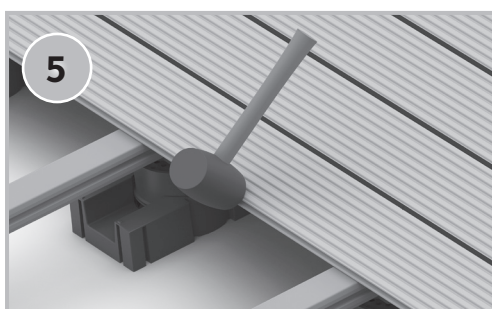
Dans un environnement salé, utiliser le **clip inox** ou **clip inox à emboîter**.



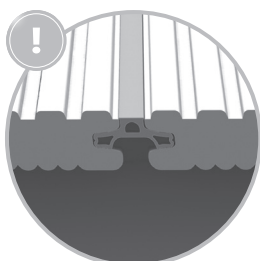
Posez la lame suivante d'un côté à l'autre et l'appuyez dans la baguette rainurée.



En **option** vous pouvez utiliser un tendeur de parquet.



Ajustez la lame avec un maillet en caoutchouc et faites attention à la correct position de la baguette rainurée.



Les irrégularités concernant le joint sont réduites par la croissance en largeur des lames.