

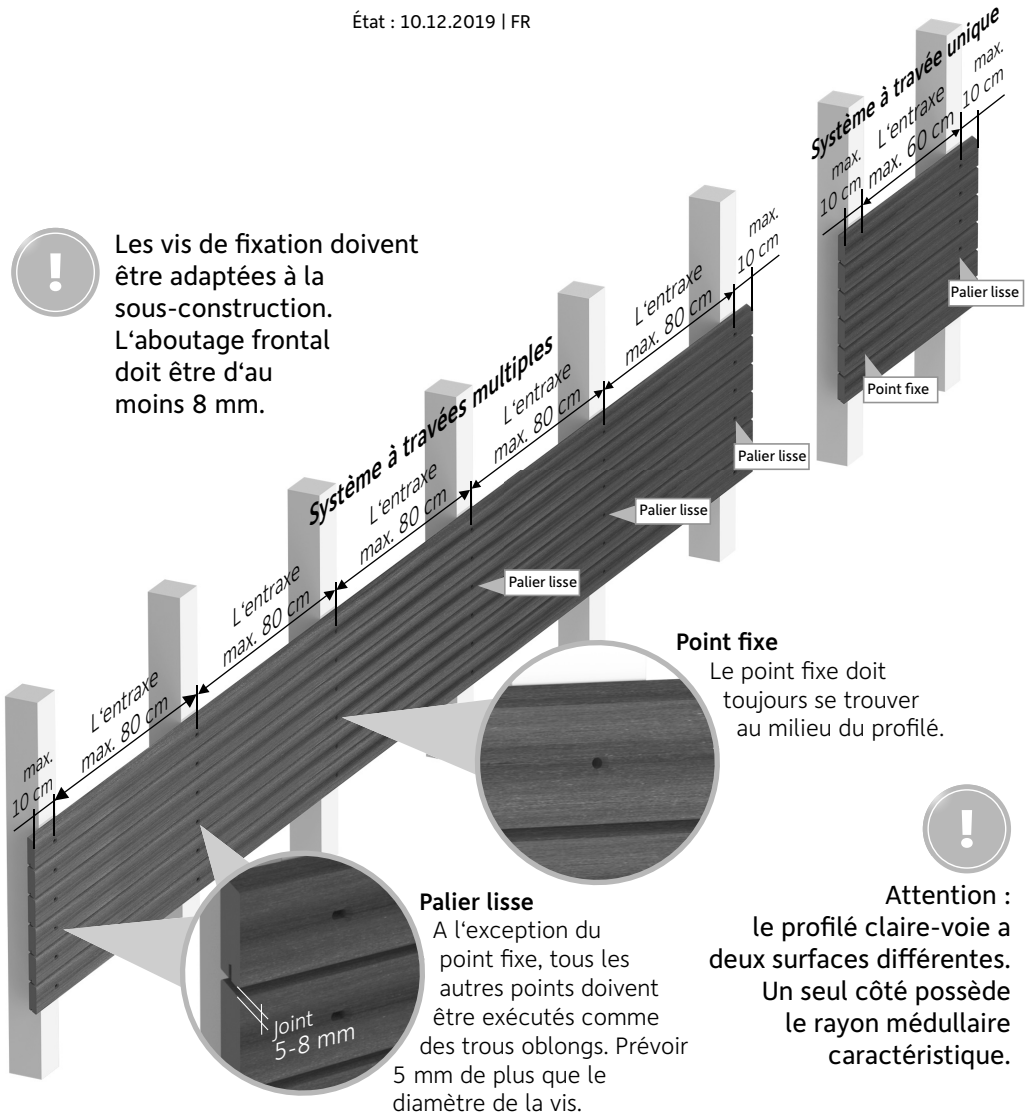
# Instruction de montage

Profilé claire-voie  
20,5 x 81 mm

État : 10.12.2019 | FR



Les vis de fixation doivent être adaptées à la sous-construction. L'aboutage frontal doit être d'au moins 8 mm.



### Point fixe

Le point fixe doit toujours se trouver au milieu du profilé.

### Palier lisse

A l'exception du point fixe, tous les autres points doivent être exécutés comme des trous oblongs. Prévoir 5 mm de plus que le diamètre de la vis.

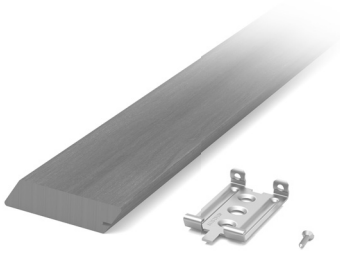
### Attention :

le profilé claire-voie a deux surfaces différentes. Un seul côté possède le rayon médullaire caractéristique.

# Instruction de montage

## Profilé claire-voie

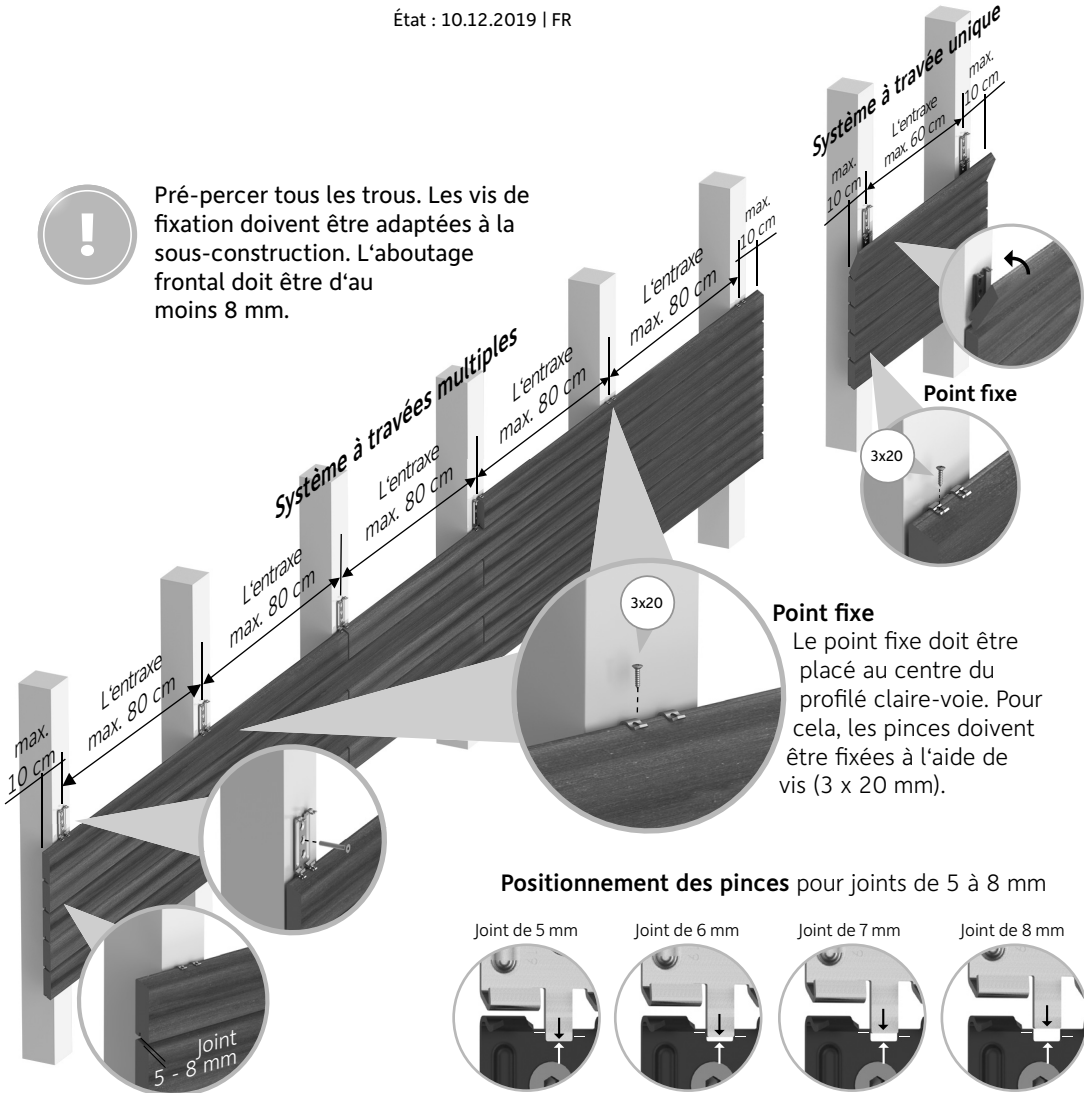
### 20,5 x 81 mm



État : 10.12.2019 | FR



Pré-percer tous les trous. Les vis de fixation doivent être adaptées à la sous-construction. L'aboutage frontal doit être d'au moins 8 mm.

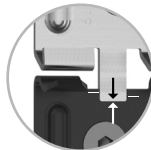


#### Point fixe

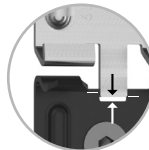
Le point fixe doit être placé au centre du profilé claire-voie. Pour cela, les pinces doivent être fixées à l'aide de vis (3 x 20 mm).

#### Positionnement des pinces pour joints de 5 à 8 mm

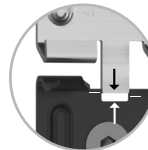
Joint de 5 mm



Joint de 6 mm



Joint de 7 mm



Joint de 8 mm

