

# Montagehinweis

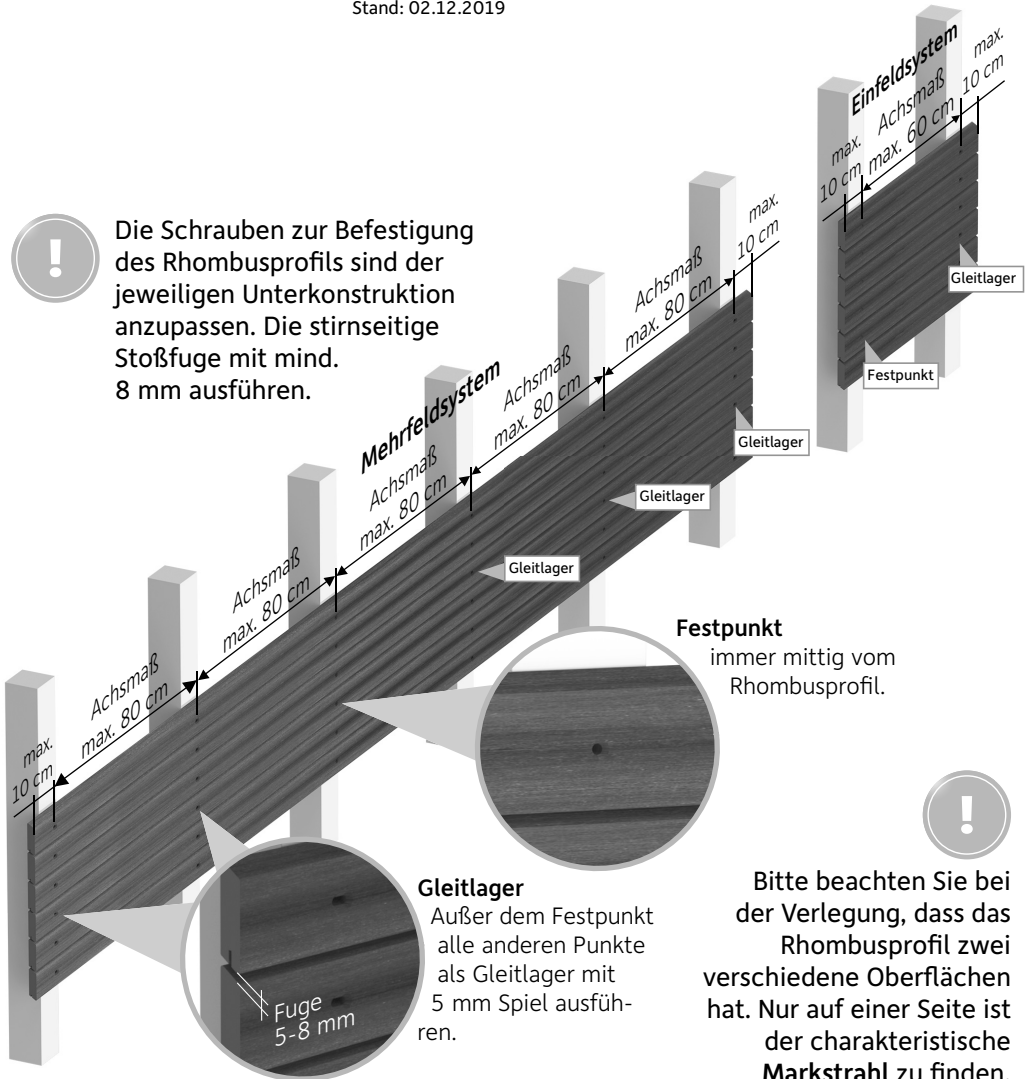
## Rhombusprofil 20,5 x 81 mm



Stand: 02.12.2019



Die Schrauben zur Befestigung des Rhombusprofils sind der jeweiligen Unterkonstruktion anzupassen. Die stirnseitige Stoßfuge mit mind. 8 mm ausführen.



### Festpunkt

immer mittig vom  
Rhombusprofil.

### Gleitlager

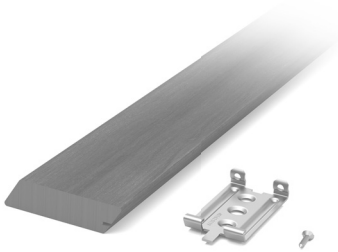
Außer dem Festpunkt  
alle anderen Punkte  
als Gleitlager mit  
5 mm Spiel ausfüh-  
ren.

Bitte beachten Sie bei  
der Verlegung, dass das  
Rhombusprofil zwei  
verschiedene Oberflächen  
hat. Nur auf einer Seite ist  
der charakteristische  
Markstrahl zu finden.

# Montagehinweis

## Rhombusprofil

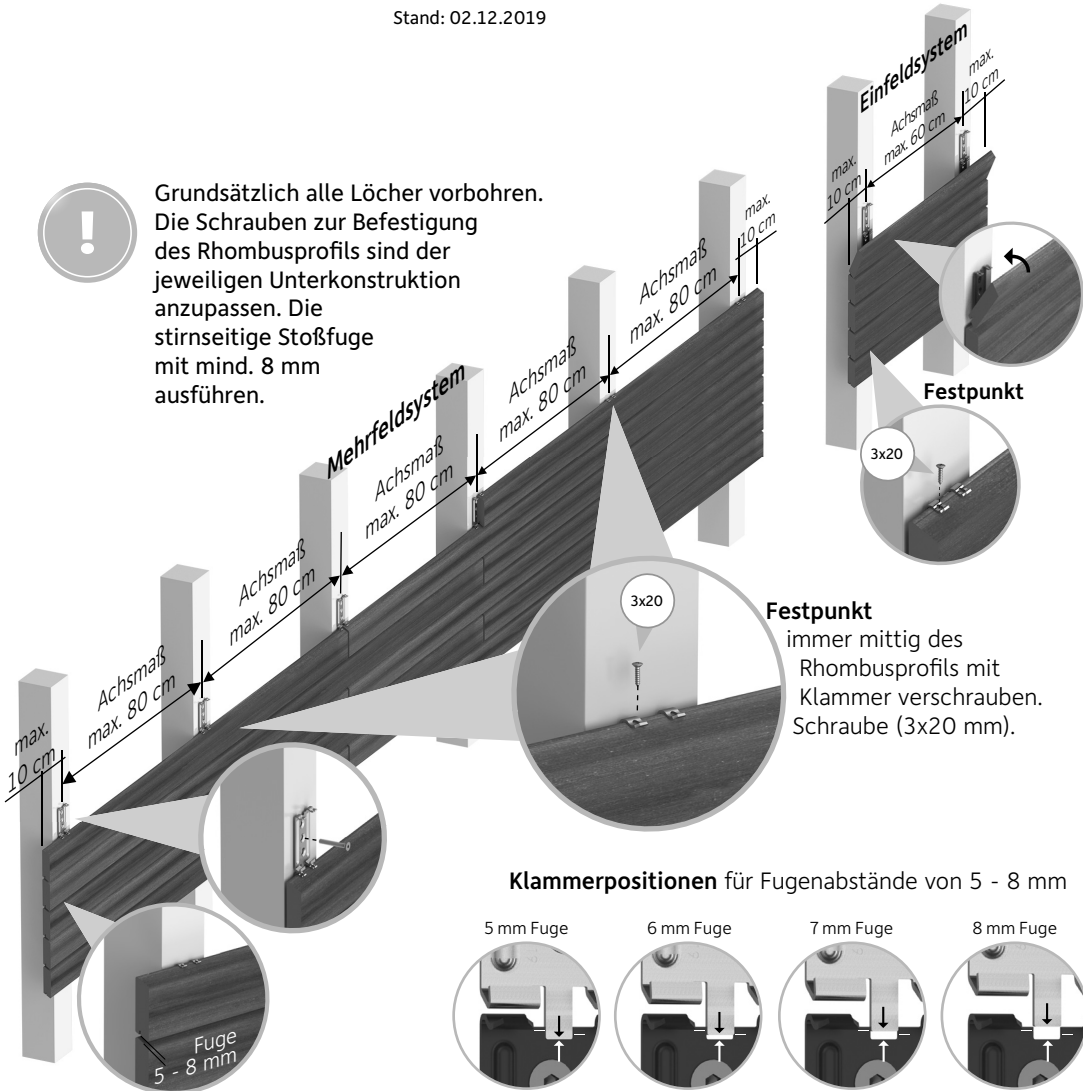
### 20,5 x 81 mm



Stand: 02.12.2019



Grundsätzlich alle Löcher vorbohren. Die Schrauben zur Befestigung des Rhombusprofils sind der jeweiligen Unterkonstruktion anzupassen. Die stirnseitige Stoßfuge mit mind. 8 mm ausführen.



#### Klammerpositionen für Fugenabstände von 5 - 8 mm

