

### Hinweis:

Handsender und Empfänger sind bei Auslieferung immer miteinander verheiratet (Kanal a)!

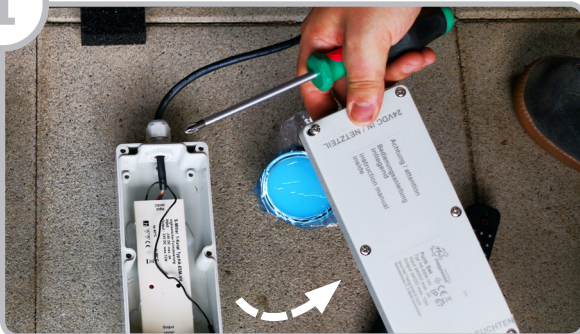
Es können max. 5 Sender pro Empfänger und max. 5 Empfänger pro Sender eingelernt werden.



Stand: 19.06.2019

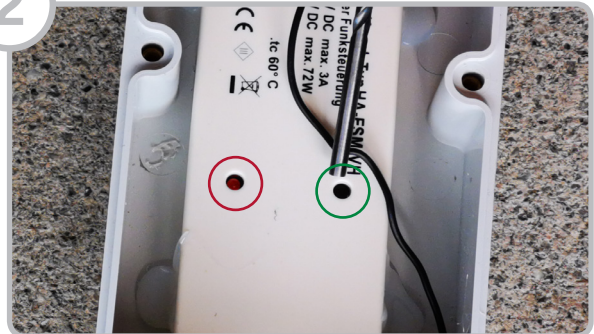
### Vorgehensweise:

1



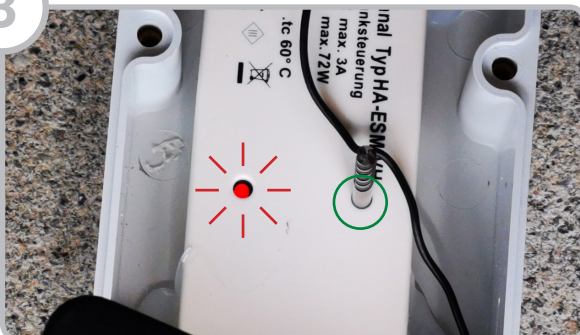
- ▶ Wasserdichte IP67 Box aufschrauben um an den Empfänger zu gelangen.

2



- ▶ Auf dem Empfänger befinden sich zum **Programmieren** eine Taste und zur **Anzeige** eine LED.

3



- ▶ **Programmiertaste** am Empfänger für ca. 1 Sekunde kurz drücken bis die **LED** dauerhaft **aufleuchtet**.

4



- ▶ Anschließend sofort eine noch nicht belegte Kanaltaste (a - e) auf dem Handsender 2x kurz drücken, um Sender und Empfänger zu verbinden. **Die LED geht kurz aus.**

5



- ▶ Nach ca. 10 Sek. wird der Programmiervorgang automatisch beendet. Die **LED** am Empfänger geht **dauerhaft aus**.

6



- ▶ IP67 Box wieder wasserdicht verschrauben.