

Montážní pokyny

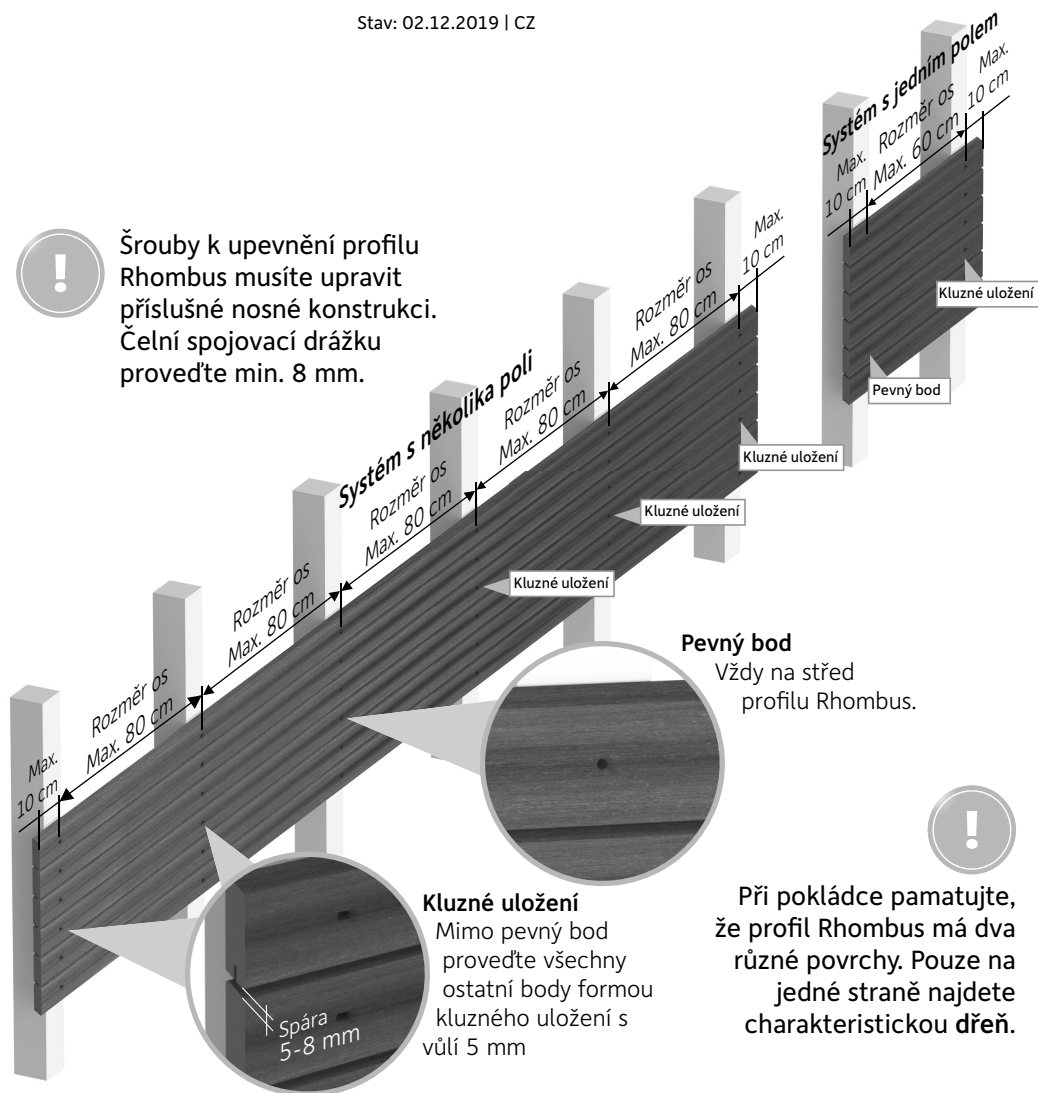
Profil Rhombus

20,5 x 81 mm

Stav: 02.12.2019 | CZ



Šrouby k upevnění profilu Rhombus musíte upravit příslušné nosné konstrukci. Čelní spojovací drážku proveďte min. 8 mm.



System s několika poli

System s jedním polem

Pevný bod

Vždy na střed profilu Rhombus.

Kluzné uložení

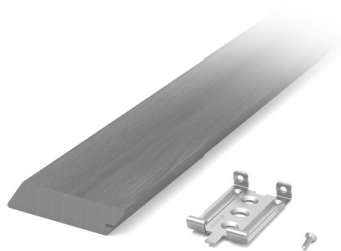
Mimo pevný bod proveďte všechny ostatní body formou kluzného uložení s vůlí 5 mm

Při pokládce pamatujte, že profil Rhombus má dva různé povrchy. Pouze na jedné straně najdete charakteristickou dřev.

Montážní pokyny

Profil Rhombus

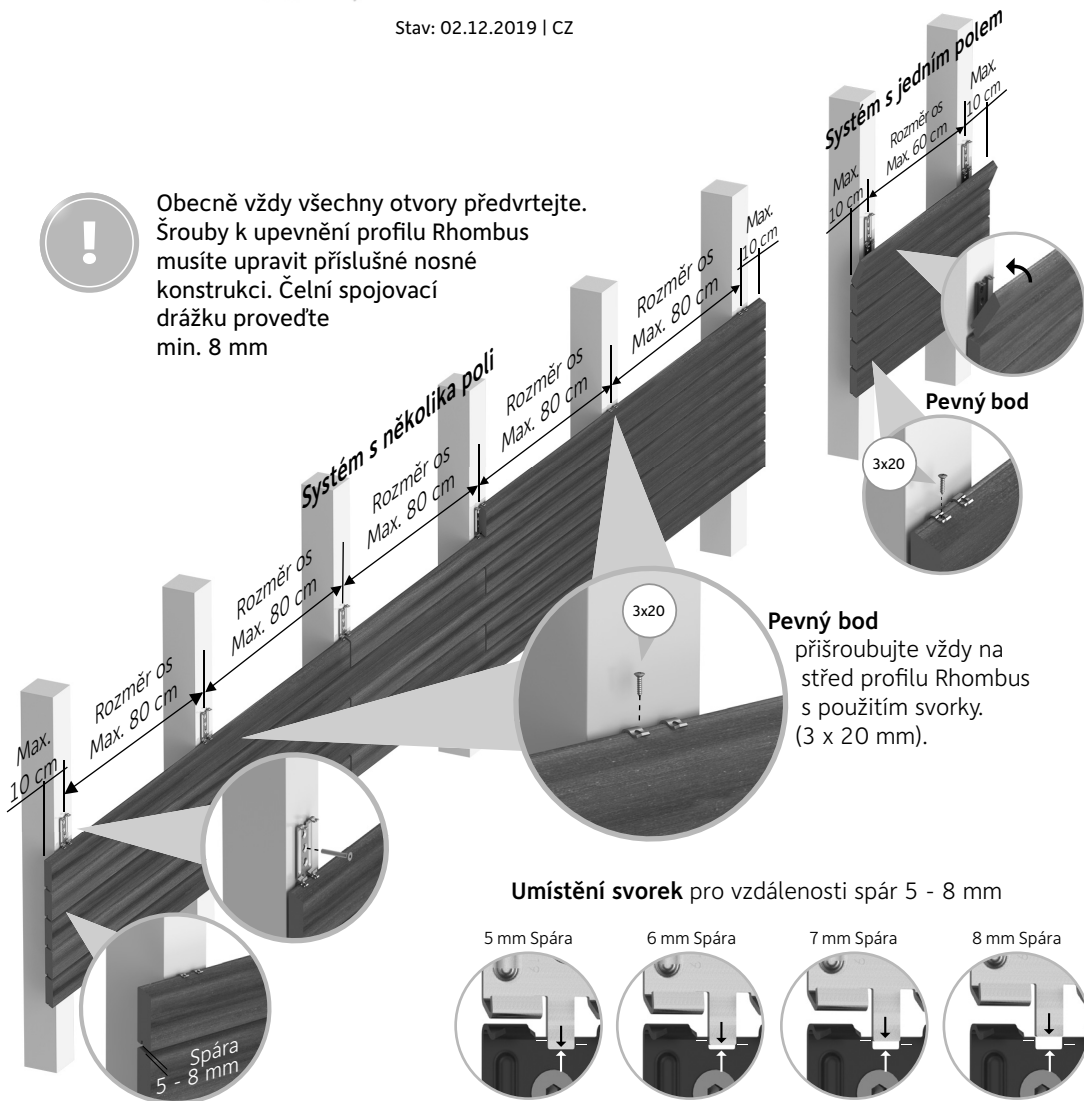
20,5 x 81 mm



Stav: 02.12.2019 | CZ



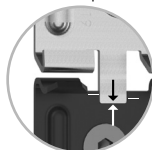
Obecně vždy všechny otvory předvrtejte. Šrouby k upevnění profilu Rhombus musíte upravit příslušné nosné konstrukci. Čelní spojovací drážku provedte min. 8 mm



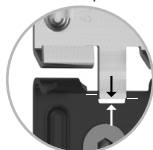
Pevný bod
příšroubujte vždy na střed profilu Rhombus s použitím svorky. (3 x 20 mm).

Umístění svorek pro vzdálenosti spár 5 - 8 mm

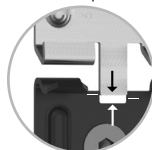
5 mm Spára



6 mm Spára



7 mm Spára



8 mm Spára

